

可拋式過濾/吸附膠囊

產品特點

透明 Nylon 塑料外殼，可線上監看過濾情況

出入口徑：1/8"及 1/4" O.D.管插

操作耐壓：7 Kg/cm²G

操作耐溫：52°C

密閉確實：外殼以超音波焊接，濾心嵌入鋸齒凹槽

可拋棄式：安裝方便、成本低廉、符合環保

主要應用

檢測分析儀器之保護過濾

氣體採樣及環境採樣裝置之過濾及純化

醫療用氣體及儀器之保護過濾

UHP 超高純度氣體及特殊氣體過濾

氣動邏輯裝置及精密氣動元件之保護過濾

精密電子/儀錶應用場合

實驗室及線上製程氣體應用



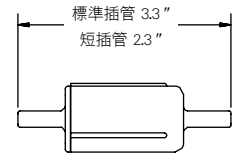
type ID 專為過濾「細微顆粒」設計，精密過濾可達 0.01µm @ 99.9999%。內部有特殊「分流中柱」，支撐濾心更穩固且，均勻降低濾心內部容積，使顆粒雜質在過濾的過程中沿整支濾心均勻分佈，因而有效延長濾心壽命。

type MD 過濾「細微顆粒」和「油霧、水霧及氣懸膠體」，精密過濾可達 0.01µm @ 99.9999%。濾心內底部有一突起的「擋流管」，可防止凝結的污水流到出口，大約可容納 3cc 的污水，因此適合用於液態雜質較多的場合，例如：溫度較高或真空的系統。

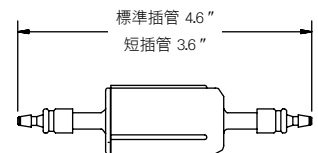
type SD 適用於對氣源要求嚴苛的精密儀器、檢測分析儀器或醫療設備的供氣過濾。內裝的吸附顆粒提供最大的接觸表面積，可有效吸附去除「油汽、水汽、各類有機揮發氣體」，同時出口端裝有等級 10(精度 0.1µm @ 99.99%)的過濾襯墊，以攔截可能

	吸附劑	應用場合
type A	活性炭顆粒	空壓機油汽、較重的碳氫化合物(油品)、酮、乙醚、酒精、有機酸、芳香族碳氫化合物、氯化有機物、Freons(氟氯烴冷劑)、二硫化碳及 C ₆ 。
type J	矽膠顆粒	吸附「水汽」 吸水飽和後，變為「粉紅」色
type M	分子篩 Type 13X	較輕的碳氫化合物(輕油、溶劑)、水汽、二氧化碳、氨、二氧化硫、硫化氫、乙炔、乙烯、乙烷氧化物、丙烯、1-丁烯、甲烷、乙烷、環氧乙烷、異戊烷、環己烷、二硫化碳、氨、硫醇、六氟化硫、三已胺、苯、甲苯、二甲苯、聯苯、直鏈碳氫化合物到 C ₂ 、烯到 C ₄ 、較小的胺類、Freons。
type O	矽硼玻璃纖維層含「測油染料」	過濾「細微顆粒」和「油霧、水霧及氣懸膠體」。當氣體中出現過量的「油」份時，測油染料會使濾材變為「粉紅」色，表示氣體中含油量偏高、或需要更換除油濾心。 可做為氣體中是否含過量「油」份的指示器

外殼型式	濾材	接口		
ID N - 6 G		x 10		
每盒裝 10 只，整盒銷售				
管插長度	型式	等級	濾材種類	外殼接口
N 標準管插	ID	2	G 矽硼玻璃纖維濾心(Epoxy 結合)	空白 標準 1/4" O.D.管插
S 短管插	MD	4	T 矽硼玻璃纖維濾心(Teflon 結合)	4S 1/8" O.D.直管插
		6	F 矽硼玻璃纖維濾心(Fluorocarbon 結合)	4A 1/8" O.D.90°彎管插
		8		
		10		
		44	P 44µm 不銹鋼網濾心(僅 ID 型式)	
		5	P 5µm 不銹鋼網濾心(僅 MD 型式)	
	SD		A 活性炭顆粒	
			J 矽膠顆粒	
			M 分子篩 Type 13X	
			O 測油染料玻璃纖維濾心	



標準：1/4" O.D. 管插



4S: 1/8" O.D. 直管插



4A: 1/8" O.D. 90°彎管插